

# Доработка сайта официального дистрибьютора Hyundai в Беларуси.



Заказчик: ООО "Хёндэ АвтоГрад"  
Исполнитель: ООО "ПиЭйчПиДев"

**Возможности сайта не соответствовали запросам заказчика, и его требовалось доработать.**

Платформа медленно и некорректно показывала потенциальному покупателю его запросы, перегруженные формы для обратной связи отнимали слишком много времени, SEO оптимизация требовала сторонних вмешательств, которые не может выполнить SEO-специалист.

Интерфейс требовал дополнительных окон и цен, а также исправления багов, которые возникали в процессе взаимодействия с сайтом.

[Модели](#)

[Покупка](#)

[Сервис и гарантия](#)

[Дилеры](#)

[Автомобили с пробегом](#)

(А1, МТС, Life) **744-60-60**



[Акции](#)

[Новости](#)

[Контакты](#)

# Hyundai TUCSON.

Активируй настоящее.



Сайт должен предоставлять пользователям возможность ознакомиться с брендом, получить информацию о моделях автомобилей, легко оставить заявку или связаться с компанией для консультации и покупки.

**Главная задача** — создание привлекательного и функционального ресурса, который будет способствовать увеличению узнаваемости и привлечению новых клиентов для марки Hyundai.



# ЗАДАЧИ

- Настроить обмена данных с 1С.
- Доработать формы обратной связи и др.
- Сделать UX-дизайн кнопок на странице моделей автомобилей.
- Решить задачи от SEO-специалистов.
- Разработать таблицы модификаций.
- Добавить меню цен.
- Оптимизировать работу сайта при выборе модификаций автомобиля.
- Сделать верстку страниц для мобильной версии.
- Настроить кроссбраузерную совместимости.
- Добавить информацию в шапку и подвал сайта, оптимизировать их работу.
- Отключить неактуальные страницы.

# ДОРАБОТКА ФОРМ ОБРАТНОЙ СВЯЗИ

Формы заявок были перегружены количеством строк. **При меньшем количестве действий пользователь с большей вероятностью завершит процесс заполнения формы, отправив вам данные.**

Поэтому мы анализировали формы, которые уже были на сайте. **Чтобы упростить и ускорить процесс заполнения, мы разработали формы с меньшим количеством строк, требуя от покупателя минимальное количество информации.**

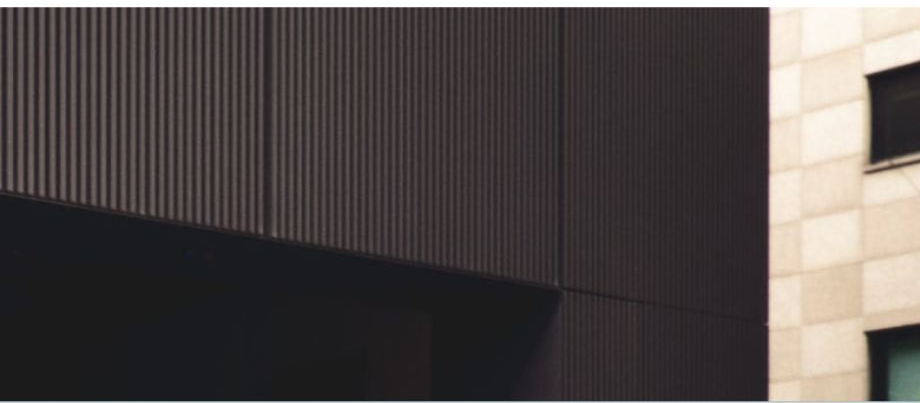


# РЕШЕНИЕ ЗАДАЧ ОТ SEO-СПЕЦИАЛИСТОВ.

Привлеченный **SEO-специалист** влился в нашу команду и **провел аудит сайта**, в рамках которого **были выявлены проблемные аспекты, влияющие на поисковую оптимизацию.**

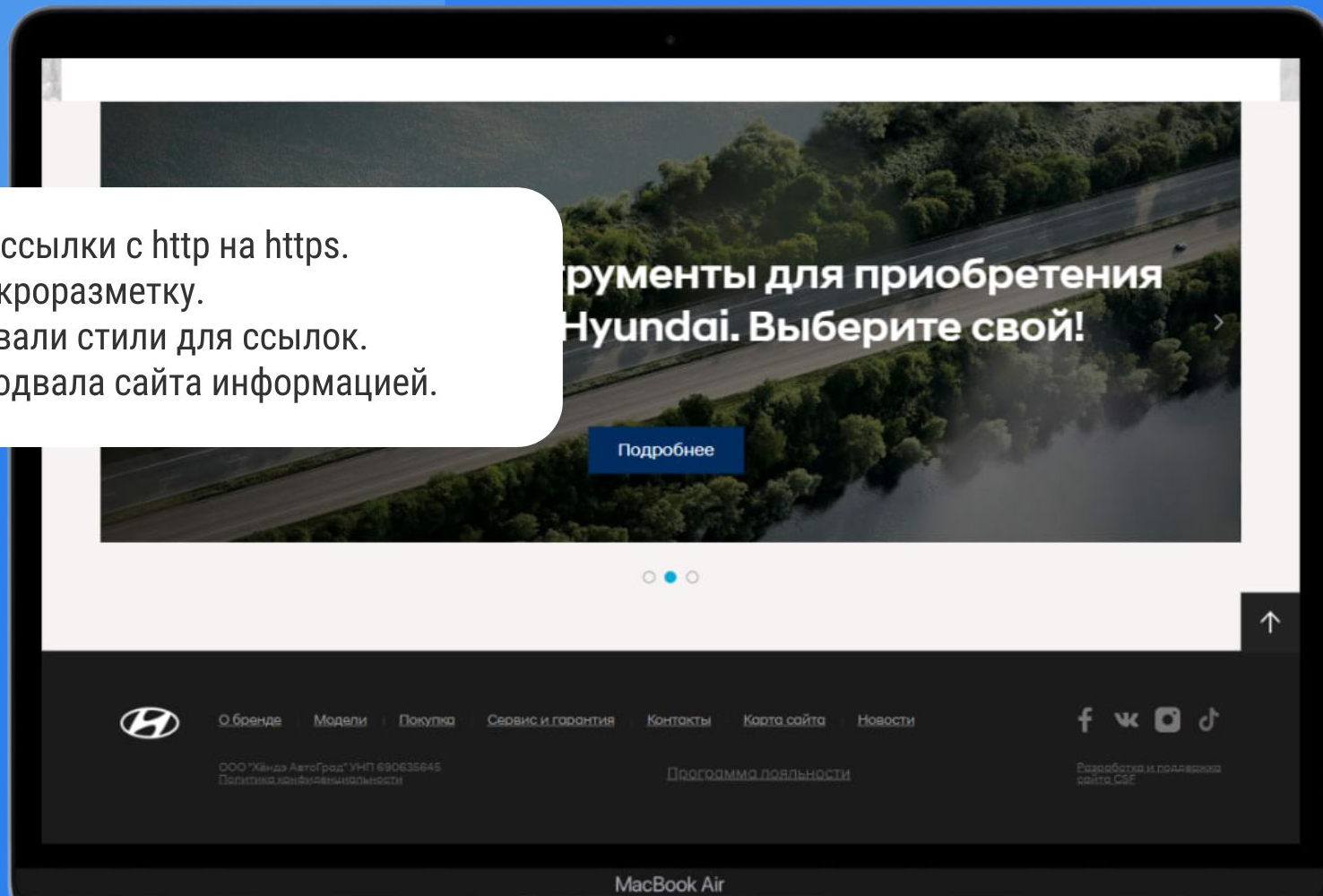
1. В административной панели настроили возможность прописать метаданные для каждой вкладки авто.
2. Прописали заголовки h1 на страницах.
3. Оптимизировали иерархию заголовков, правильное написание тегов.
4. Оптимизировали скорость загрузки ресурса для мобильных устройств







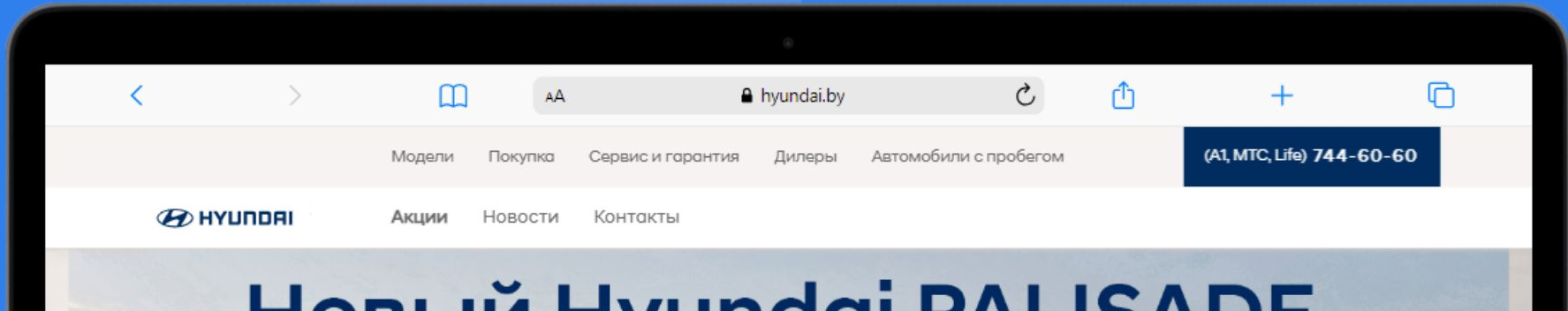
5. Сменили все ссылки с http на https.
6. Внедрили микроразметку.
7. Скорректировали стили для ссылок.
8. Наполнили подвала сайта информацией.



# РАБОТА НАД МЕНЮ САЙТА

Мы уделяем особое внимание **доступности ключевой информации для клиентов, необходимой для принятия решения о покупке.** Для этого мы доработали верхнее меню с подменю, содержащим более подробную информацию и гиперссылки.

Такая структура делает ключевую информацию более видимой и доступной на всех страницах сайта, **что улучшает общую навигацию и удовлетворенность клиентов, а также способствует укреплению бренда.**



Santa Fe

Выбрать модификацию

2.5 MPI (G4KM, Theta III) ▾

Технические характеристики

Габаритные размеры

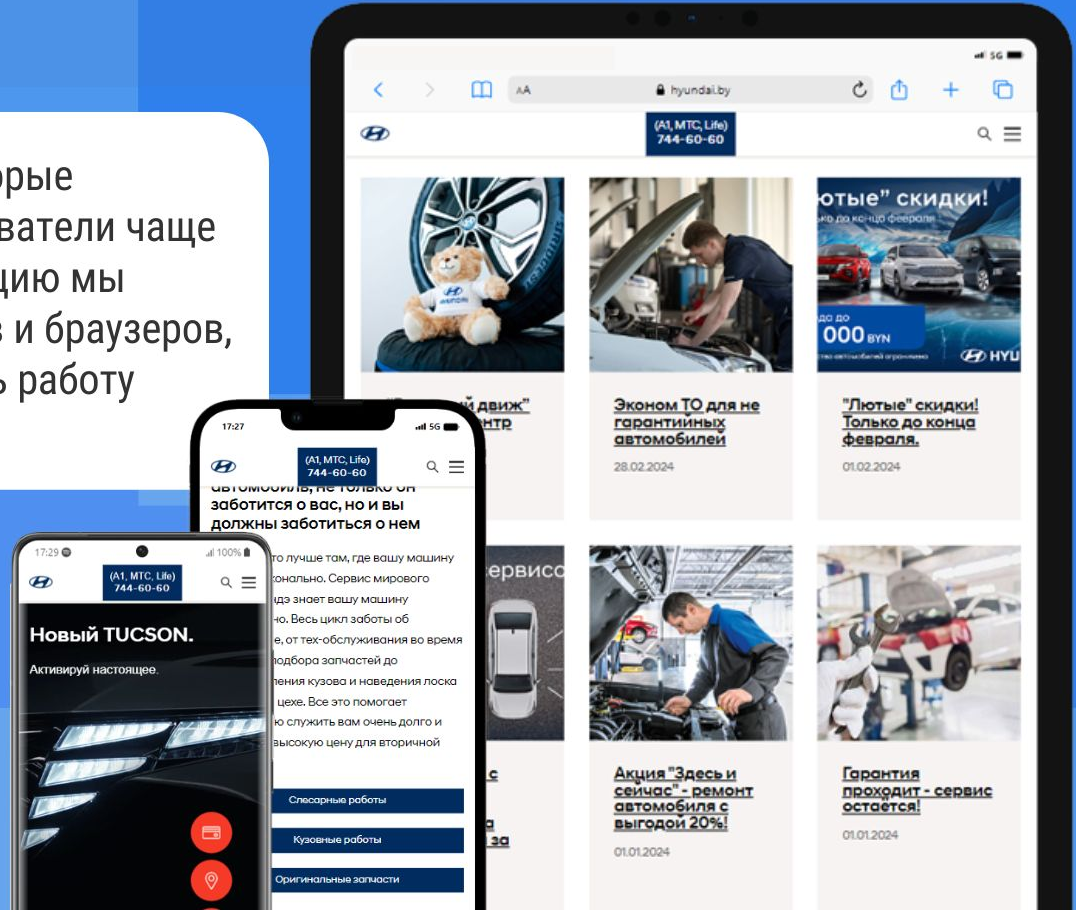
Внутренние размеры	Ширина салона на уровне бедер (1-й / 2-й / 3-й ряд), мм	1460 / 1430
	Ширина салона на уровне плеч (1-й / 2-й / 3-й ряд), мм	1500 / 1480
	Высота от подушки сидения до потолка (1-й/2-й/3-й ряд), мм	1046 / 995
	Пространство для ног (1-й / 2-й / 3-й ряд), мм	1120 / 1060 / 740
	Объем багажного отделения VDA (при сложенных задних сидениях), л	634 (1704) - 5 мест, 130-571 (1639) - 7 мест
Тип кузова (количество дверей)	универсал (5)	
Количество мест для сидения (спереди/сзади)	5 (2 / 3) или 7 (2 / 3 / 2)	
Длина, мм	4785	

Для улучшения опыта пользователей на сайте, мы организовали информацию о различных модификациях автомобилей в понятном и удобном формате, обеспечивая интуитивную навигацию по сайту. Мы структурировали и разместили информацию о каждом автомобиле в виде таблиц, что облегчило поиск и доступ к нужной информации.



# АДАПТАЦИЯ САЙТА

Заказчик предоставил данные, которые показали, с каких устройств пользователи чаще всего посещают сайт. Эту информацию мы использовали для списка устройств и браузеров, под которые нужно оптимизировать работу сайта.



# PHPDev.ORG

Разработка и развитие сайтов

Наш сайт:



[info@phpdev.org](mailto:info@phpdev.org)



[phpdev\\_org](https://t.me/phpdev_org)

