

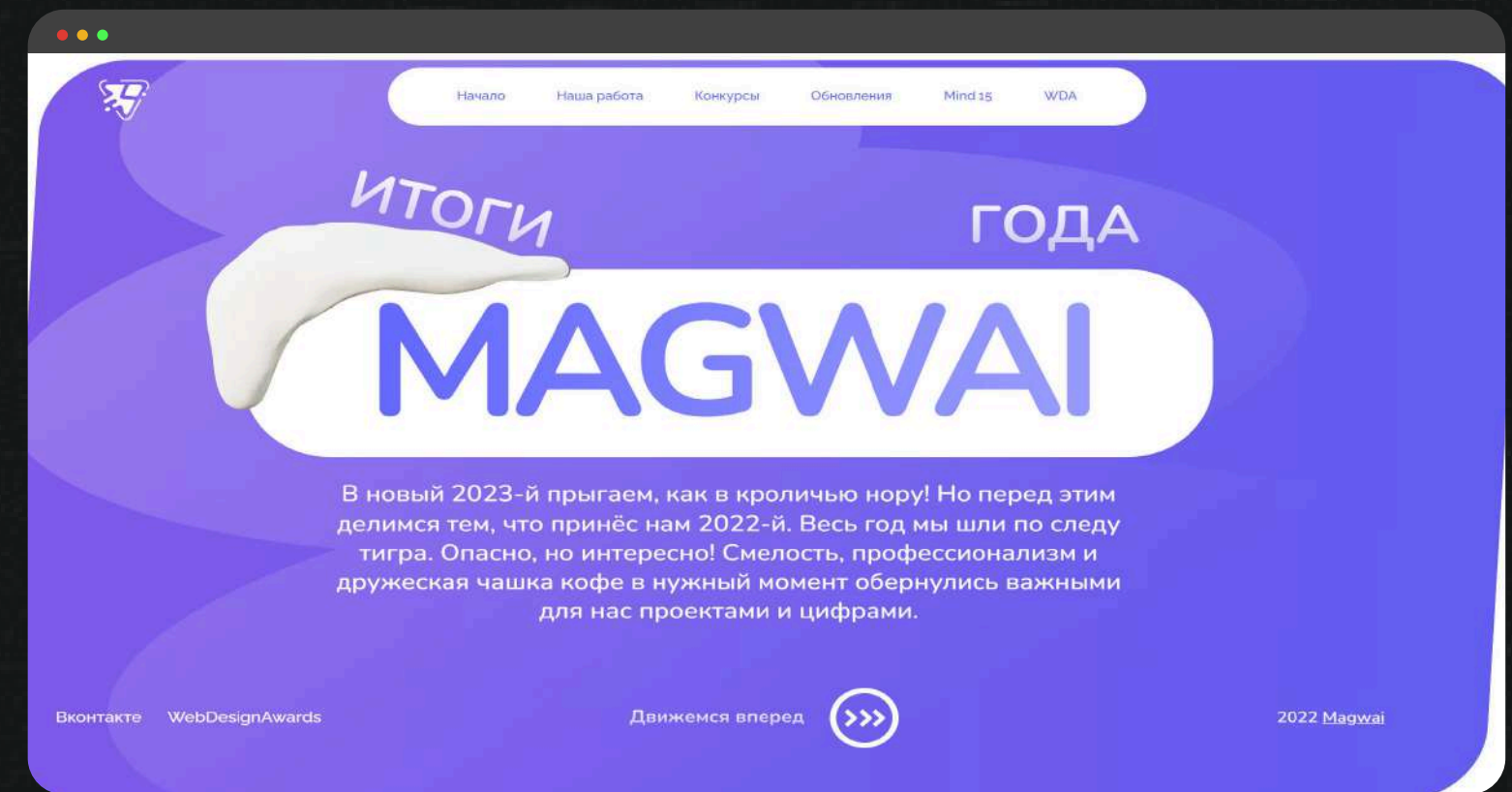
[2024]



[2023]



[2022]



Референсы

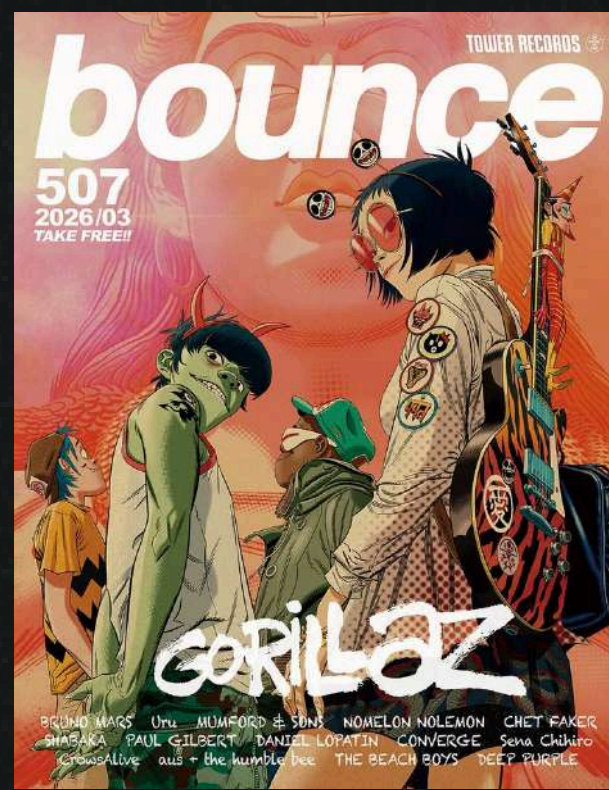


ОСНОВНЫМ ПРОТОТИПОМ СТИЛЯ ИЛЛЮСТРАЦИЙ СТАЛА ГРУППА GORILLAZ



CLINT EASTWOOD — ЭТО НЕ ПРОСТО УЗНАВАЕМЫЙ ТРЕК, А ИРОНИЧНОЕ И В ЧЕМ-ТО ФИЛОСОФСКОЕ ВЫСКАЗЫВАНИЕ О ВНУТРЕННИХ СТРАХАХ, ИЛЛЮЗИЯХ, ПРИЗРАКАХ ПРОШЛОГО И ДВИЖЕНИИ ВПЕРЕД

[1]



[2]



ПЕРСОНАЖИ И МАШИНА

Наброски

ЧЁРНО-БЕЛЫЕ ЭСКИЗЫ ОСНОВНЫХ ГЕРОВ

УПОР НА СТИЛЬ GORILLAZ, С СОХРАНЕНИЕМ ОСОБЕННОСТЕЙ ПЕРСОНАЖЕЙ

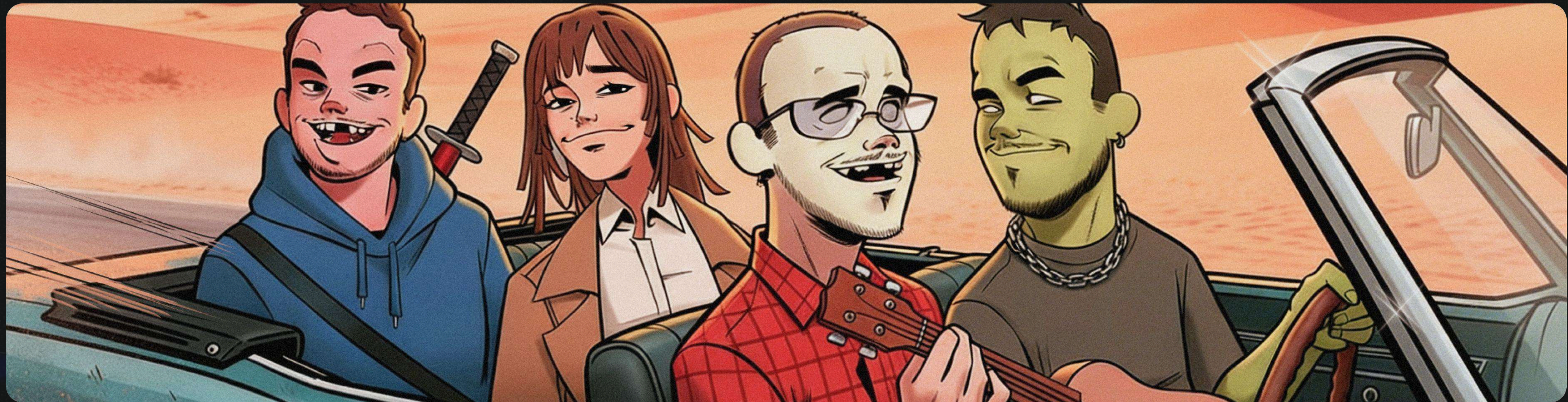
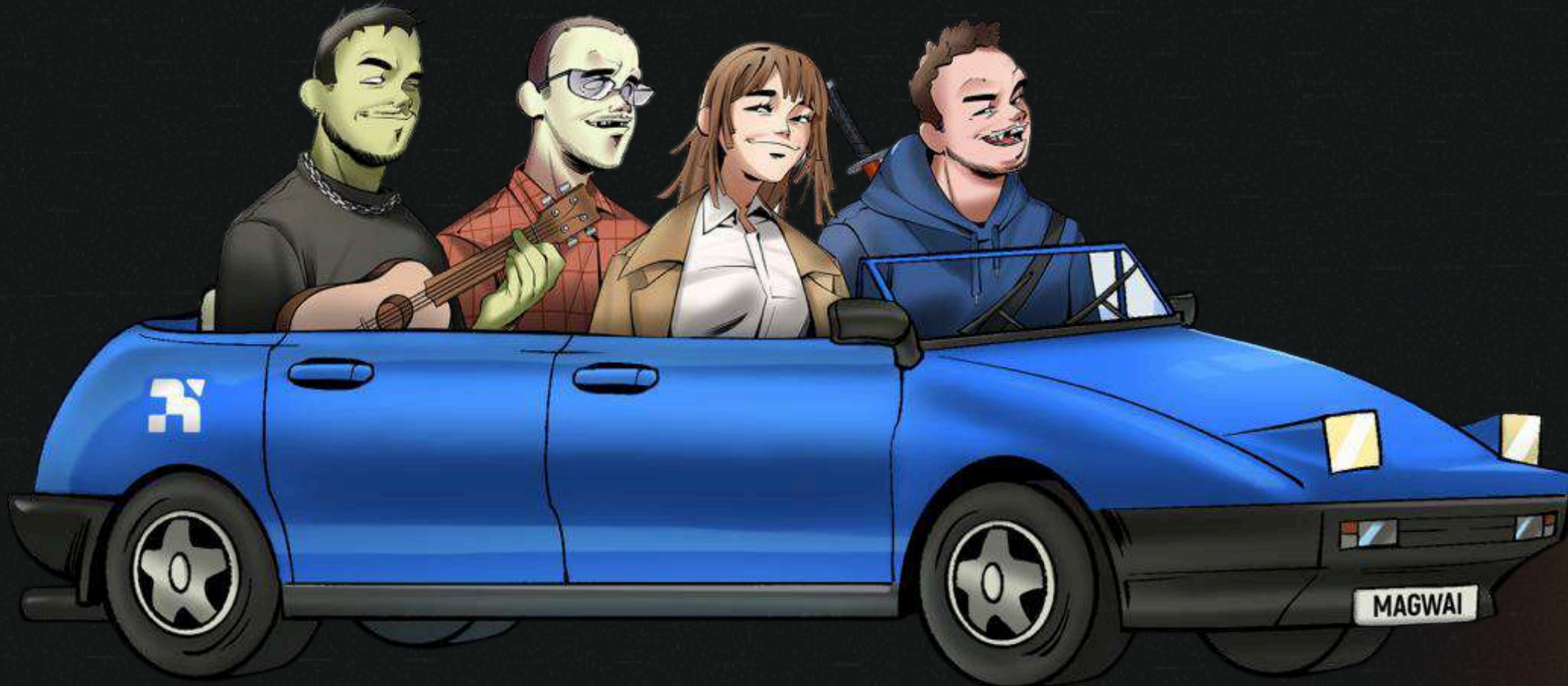


ЧЁРНО-БЕЛЫЙ ЭСКИЗ ОБЩЕЙ КОМПОЗИЦИИ ПЕРСОНАЖЕЙ В КАБРИОЛЕТЕ

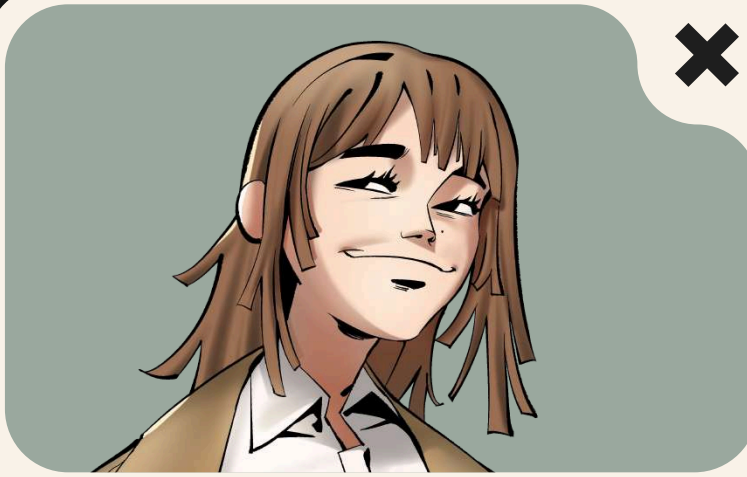




ИТОГОВАЯ КОМПОЗИЦИЯ ДЛЯ САЙТА



ИНТЕРФЕЙСЫ ПЕРСОНАЖЕЙ



НИНА SEO

Мудрость
+++++

Интуиция
+++++

Телосложение
+++++



ДИМА



НИКИТА



САША




Magwai Studio

ИТОГИ ГОДА

2025

СТУДИЯ МАГВАЙ ГРУППА ДАЛЕЕ

ДИМА ART

Креативность
+++++

Сила
+++++

Харизма
+++++

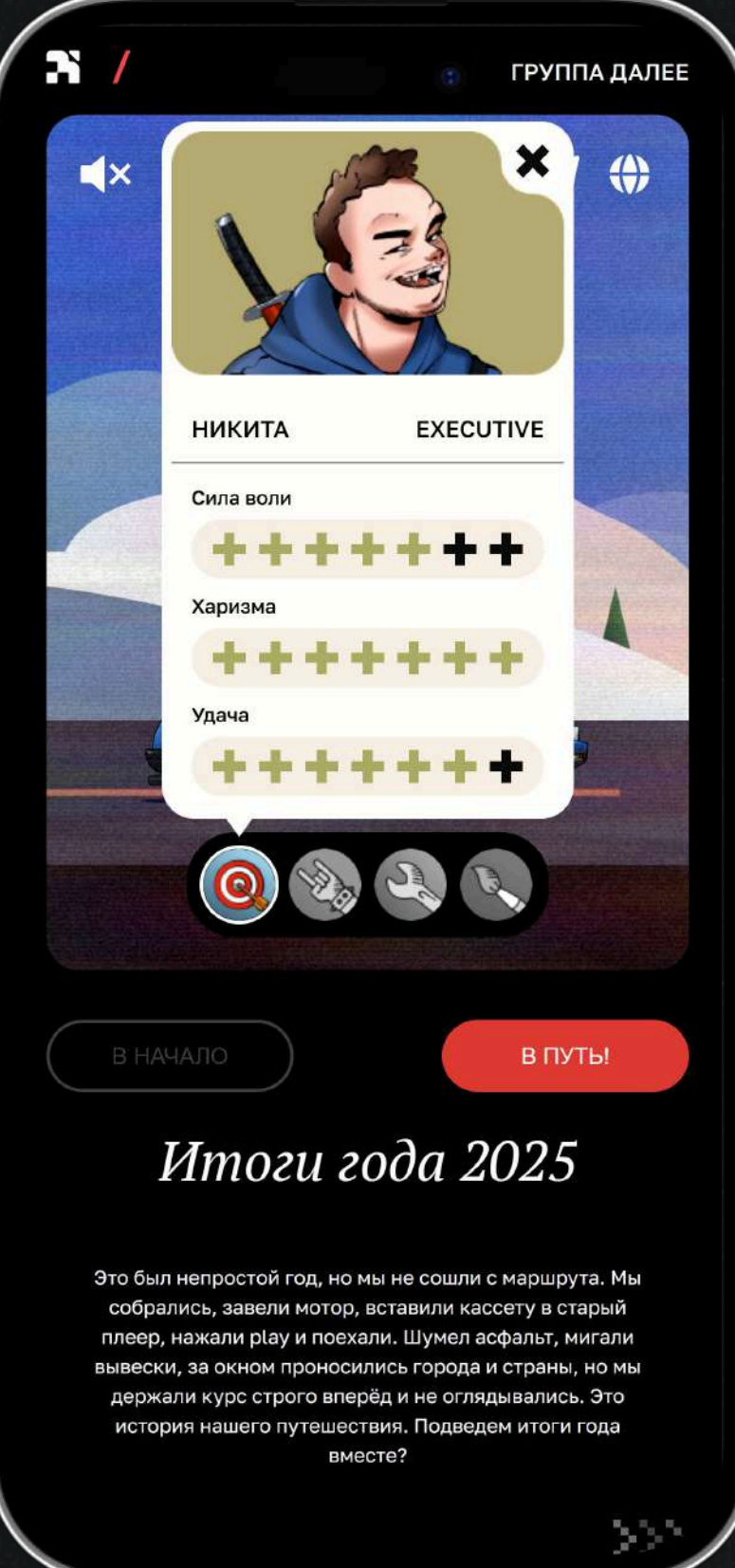
Итоги года 2025

В НАЧАЛО

В ПУТЬ!

Это был непростой год, но мы не сошли с маршрута. Мы собрались, завели мотор, вставили кассету в старый плеер, нажали play и поехали. Шурум асфальт, мигали вывески, за окном проносились города и страны, но мы держали курс строго вперёд и не оглядывались. Это история нашего путешествия. Подведем итоги года вместе?

ПЛАНШЕТ



ГРУППА ДАЛЕЕ

НИКИТА EXECUTIVE

Сила воли
+++++

Харизма
+++++

Удача
+++++

Итоги года 2025

В НАЧАЛО

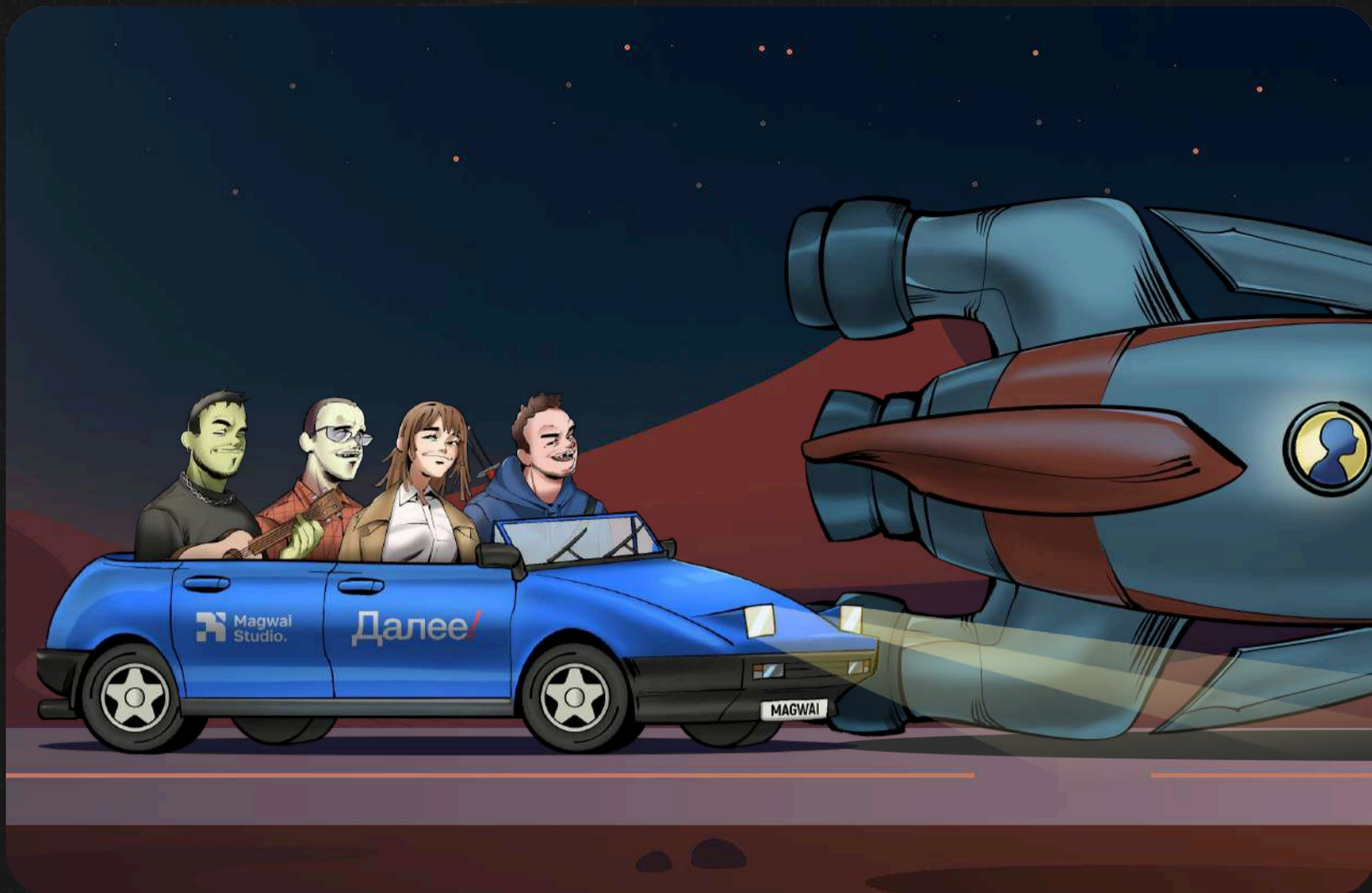
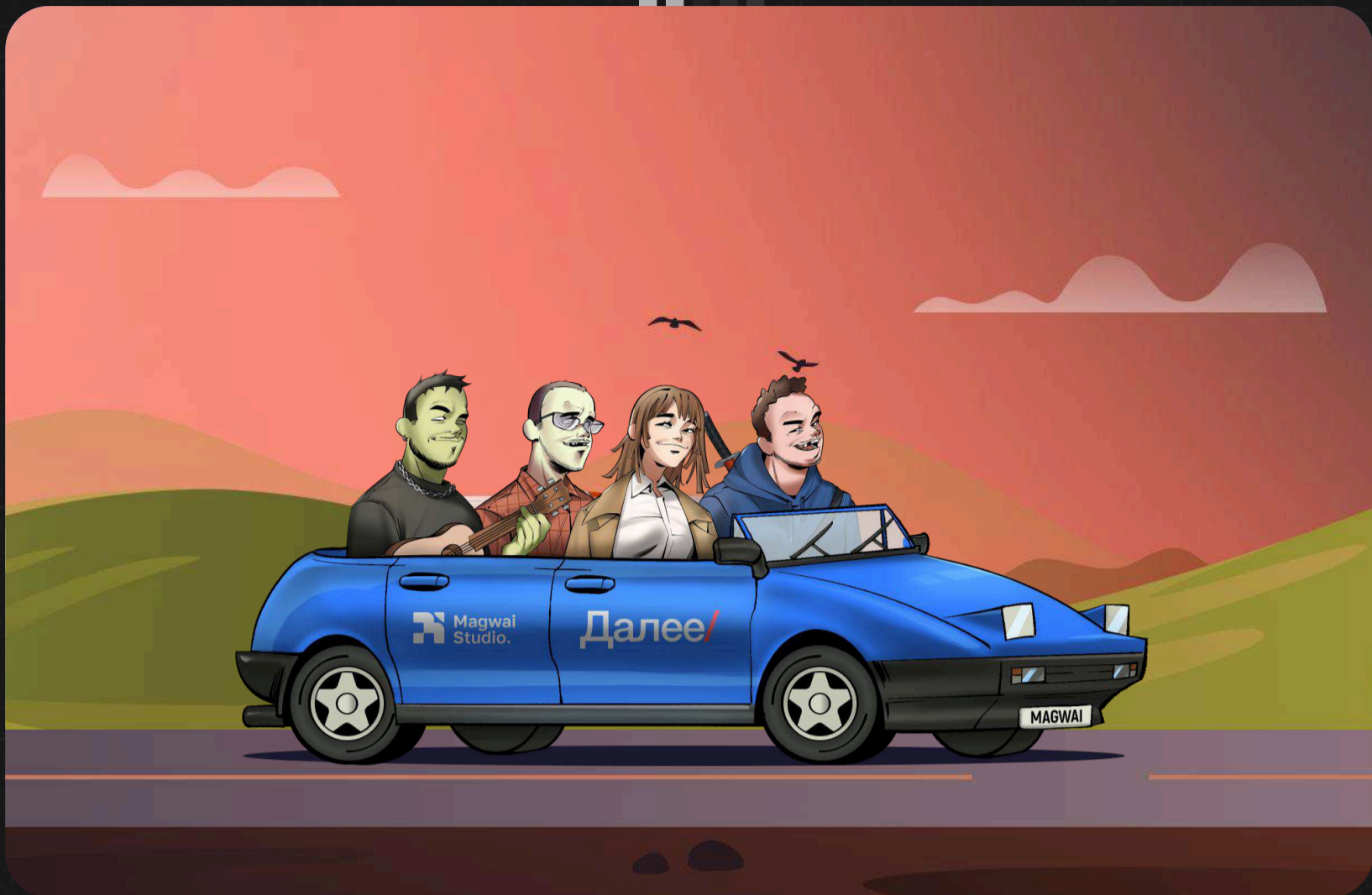
В ПУТЬ!

Это был непростой год, но мы не сошли с маршрута. Мы собрались, завели мотор, вставили кассету в старый плеер, нажали play и поехали. Шурум асфальт, мигали вывески, за окном проносились города и страны, но мы держали курс строго вперёд и не оглядывались. Это история нашего путешествия. Подведем итоги года вместе?

МОБИЛЬНАЯ ВЕРСИЯ



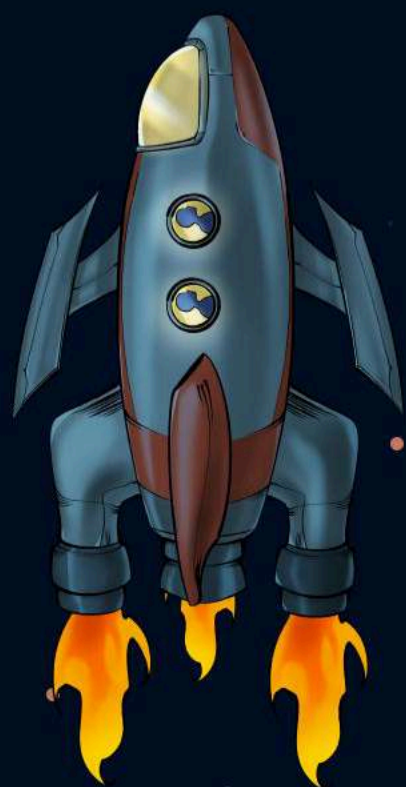
1366 X 1024 PX



Magwai Studio

С НОВЫМ ГОДОМ!

2025



Референсы

ОПРЕДЕЛЕННЫ РЕФЕРЕНСЫ И СТИЛЬ ИНТЕРФЕЙСА:
 АЗИАТСКИЙ СТИЛЬ С АКЦЕНТОМ НА ФОКУС-ОБЪЕКТ
 С ТИПОГРАФИКОЙ И ГРАФИЧЕСКИМИ ЭЛЕМЕНТАМИ

ВИЗУАЛЬНО ПРОЕКТ ДОЛЖЕН РАБОТАТЬ
 С ОЩУЩЕНИЕМ НОСТАЛЬГИИ

[1]



[2]

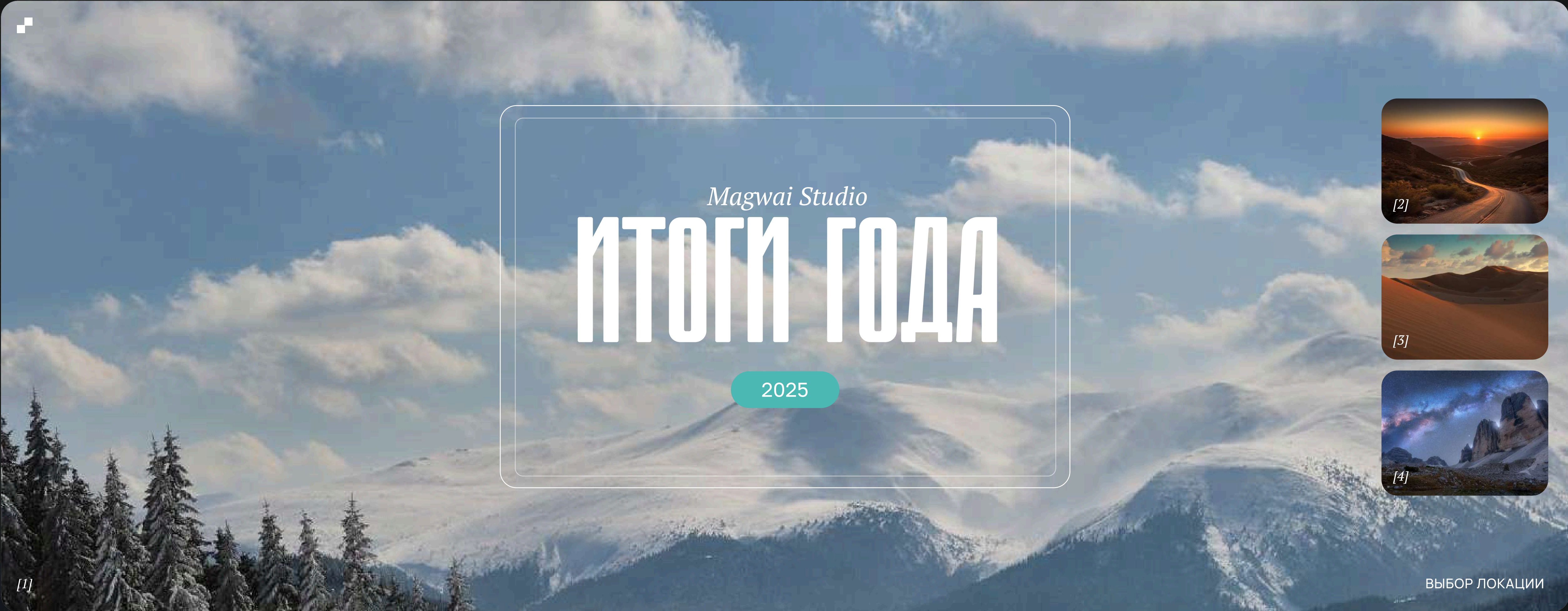


[3]



[4]





Magwai Studio

ИТОГИ ГОДА

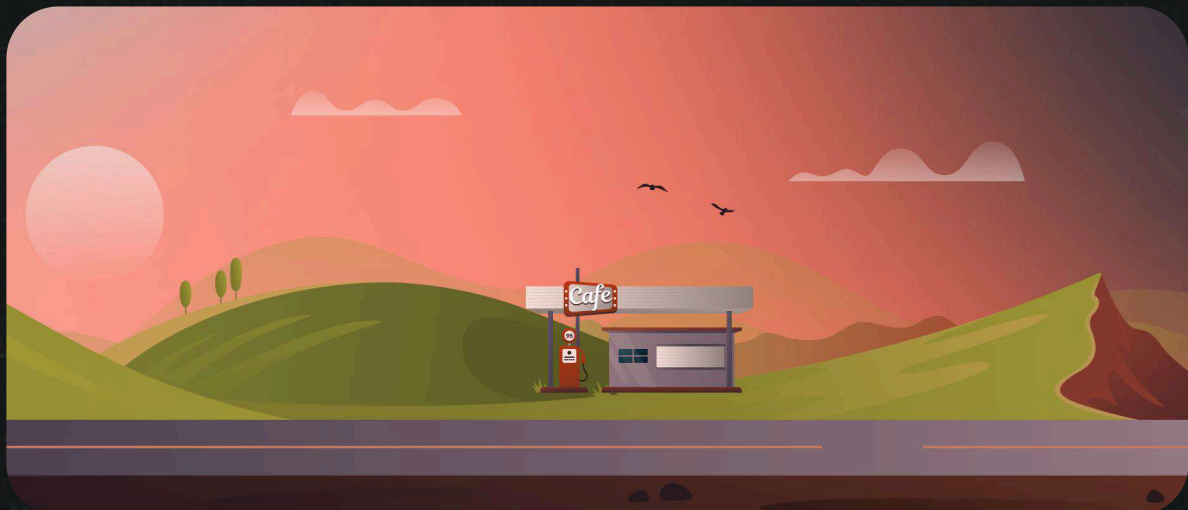
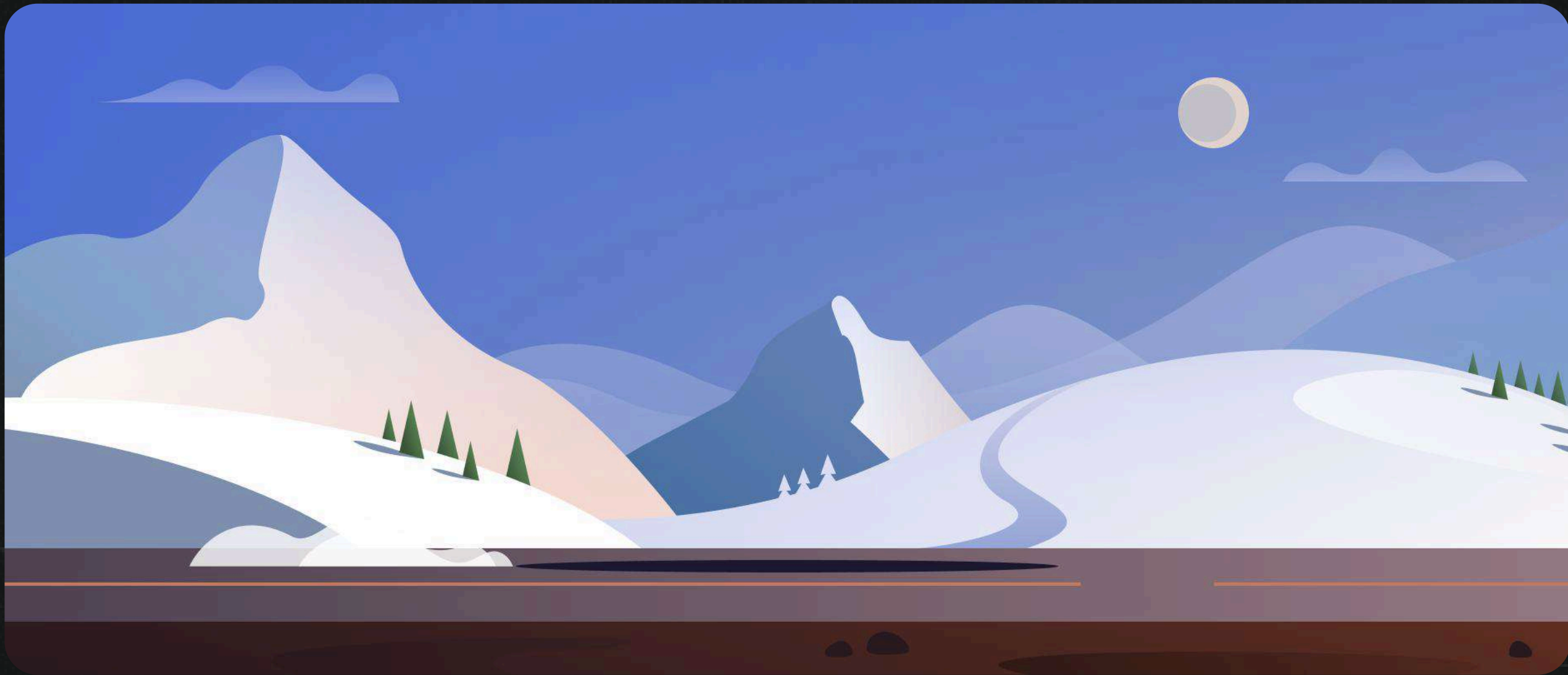
2025



[1]

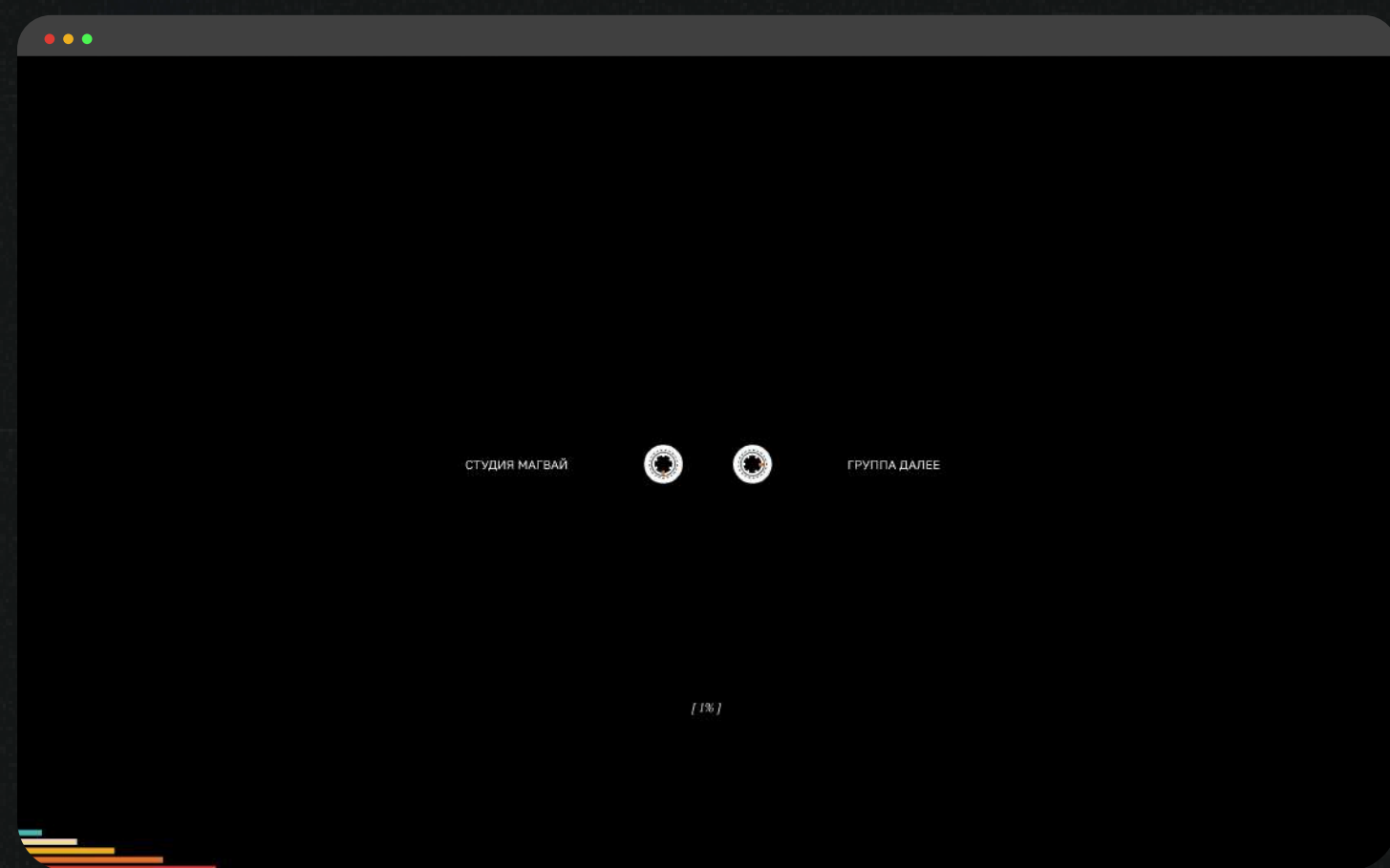
ВЫБОР ЛОКАЦИИ

ОСНОВНЫЕ РЕФЕРЕНСЫ



Прелоадер

СМЕНА ИНТЕРФЕСА ПРЕЛОАДЕРА,
НАПОМИНАЮЩЕГО ПРОКРУТКУ КАССЕТЫ



ЭФФЕКТЫ И АНИМАЦИЯ

ДЕТАЛИ АНИМАЦИИ

В НАЧАЛО

В НАЧАЛО

В ПУТЬ!


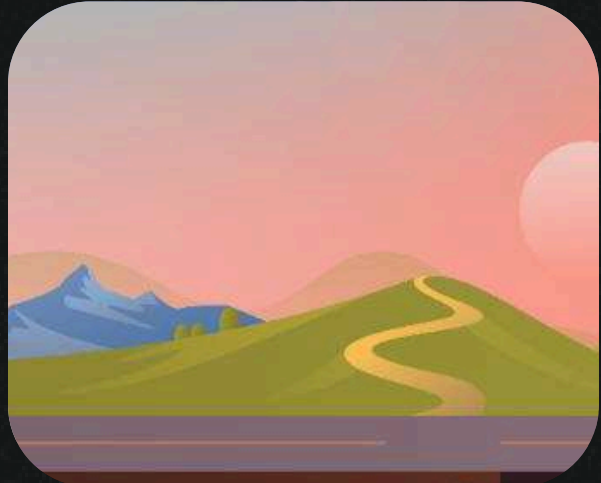

В ПУТЬ!

В ПУТЬ!



[старт автомобиля]

[смена локаций]

[включение фар]

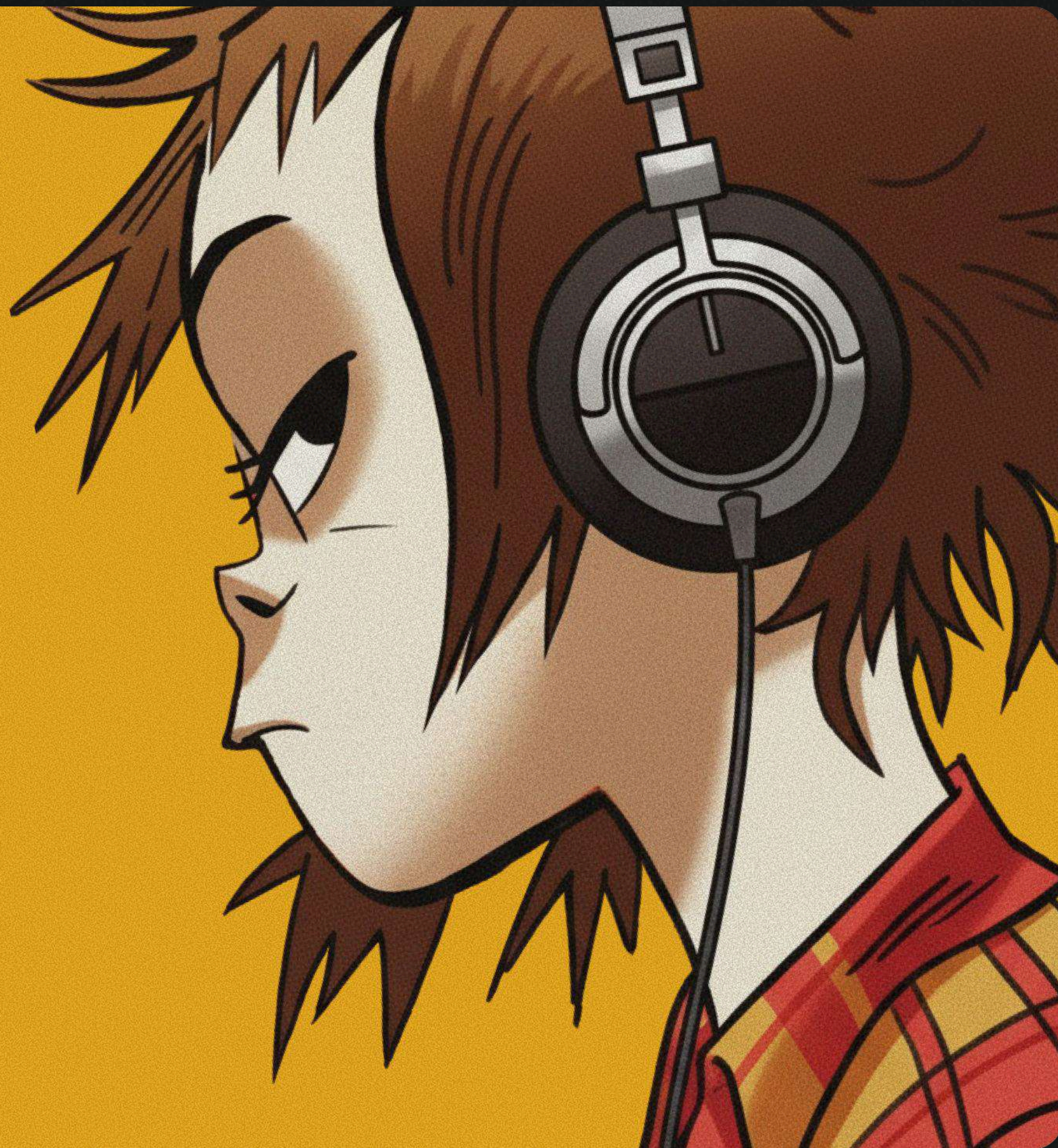




[движение ракеты]

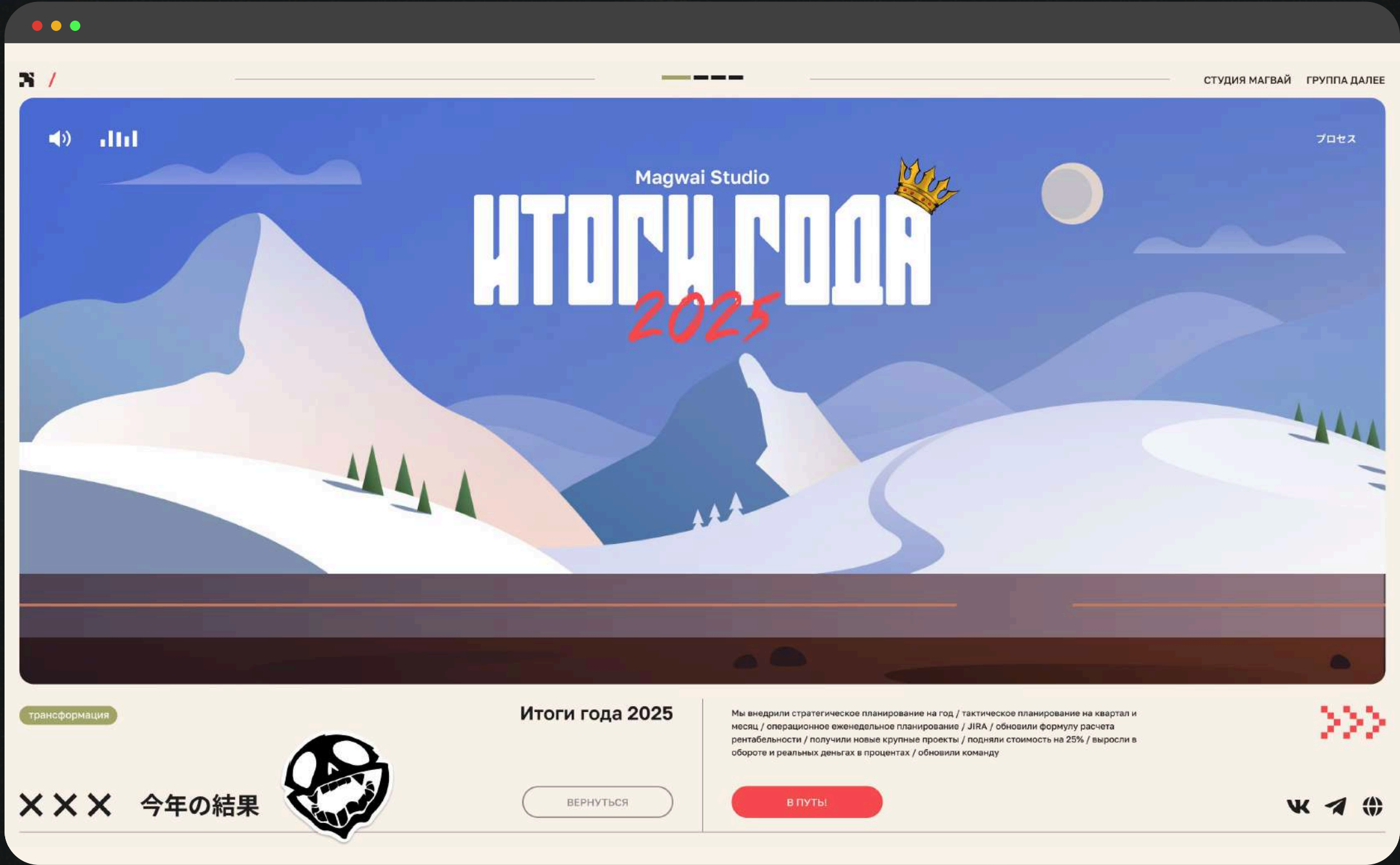
+ МНОГОЕ ДРУГОЕ
ЭТО НЕОБХОДИМО УВИДЕТЬ

MAX VOLUME

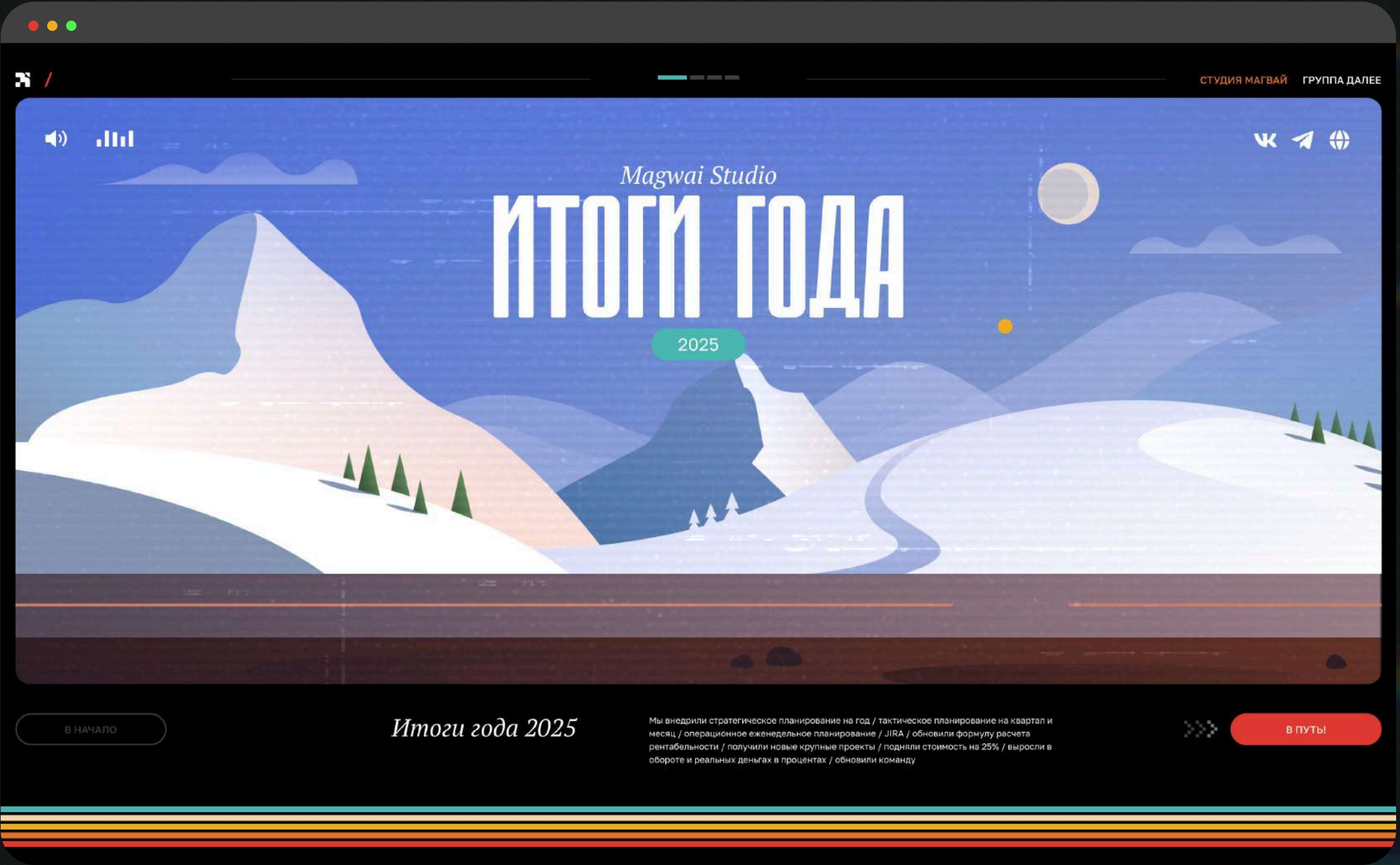


Варианты интерфейса

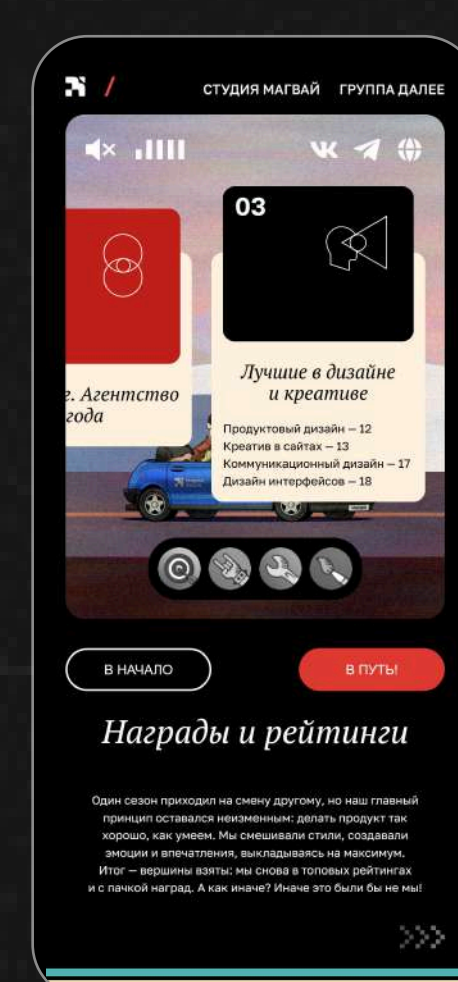
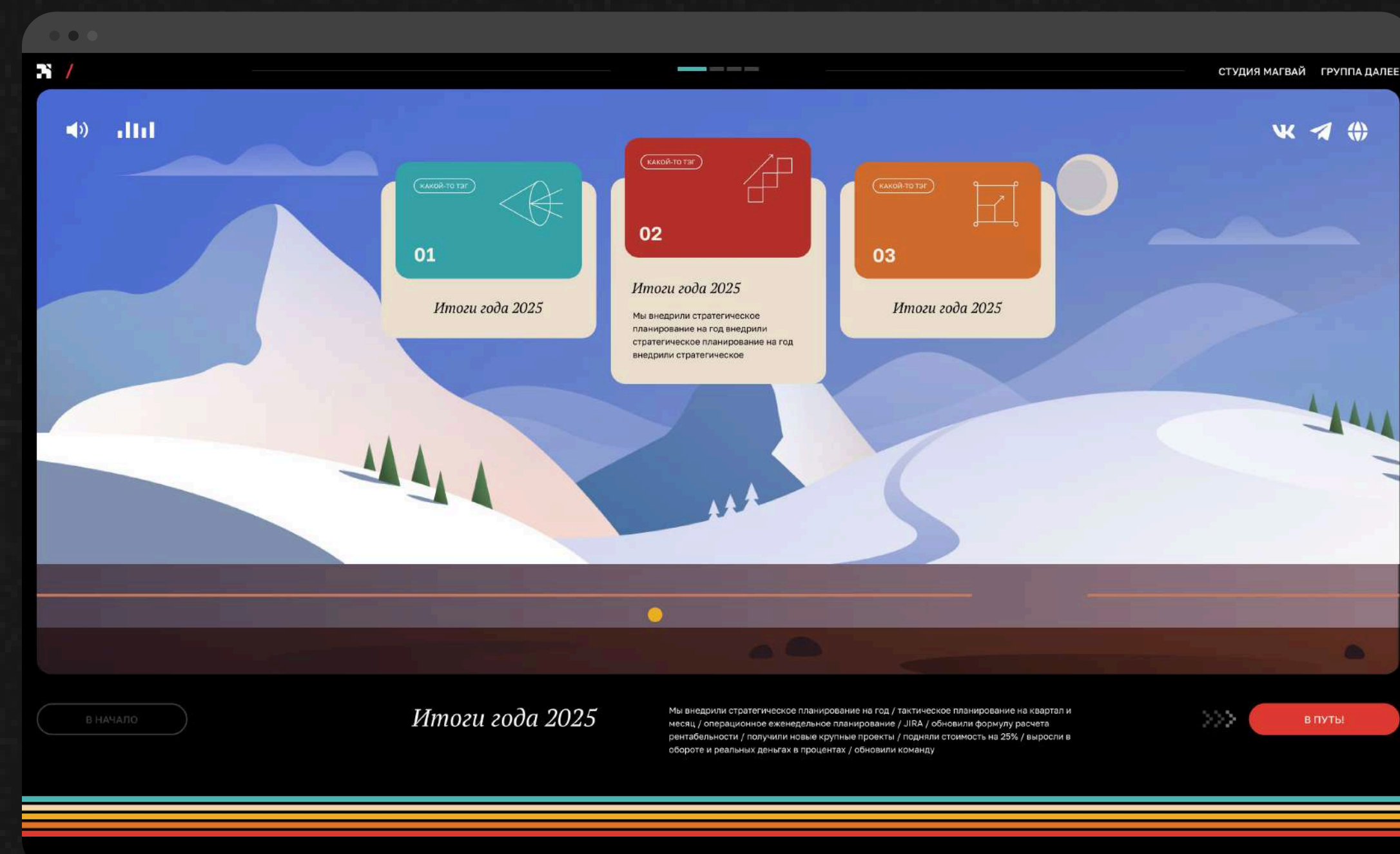
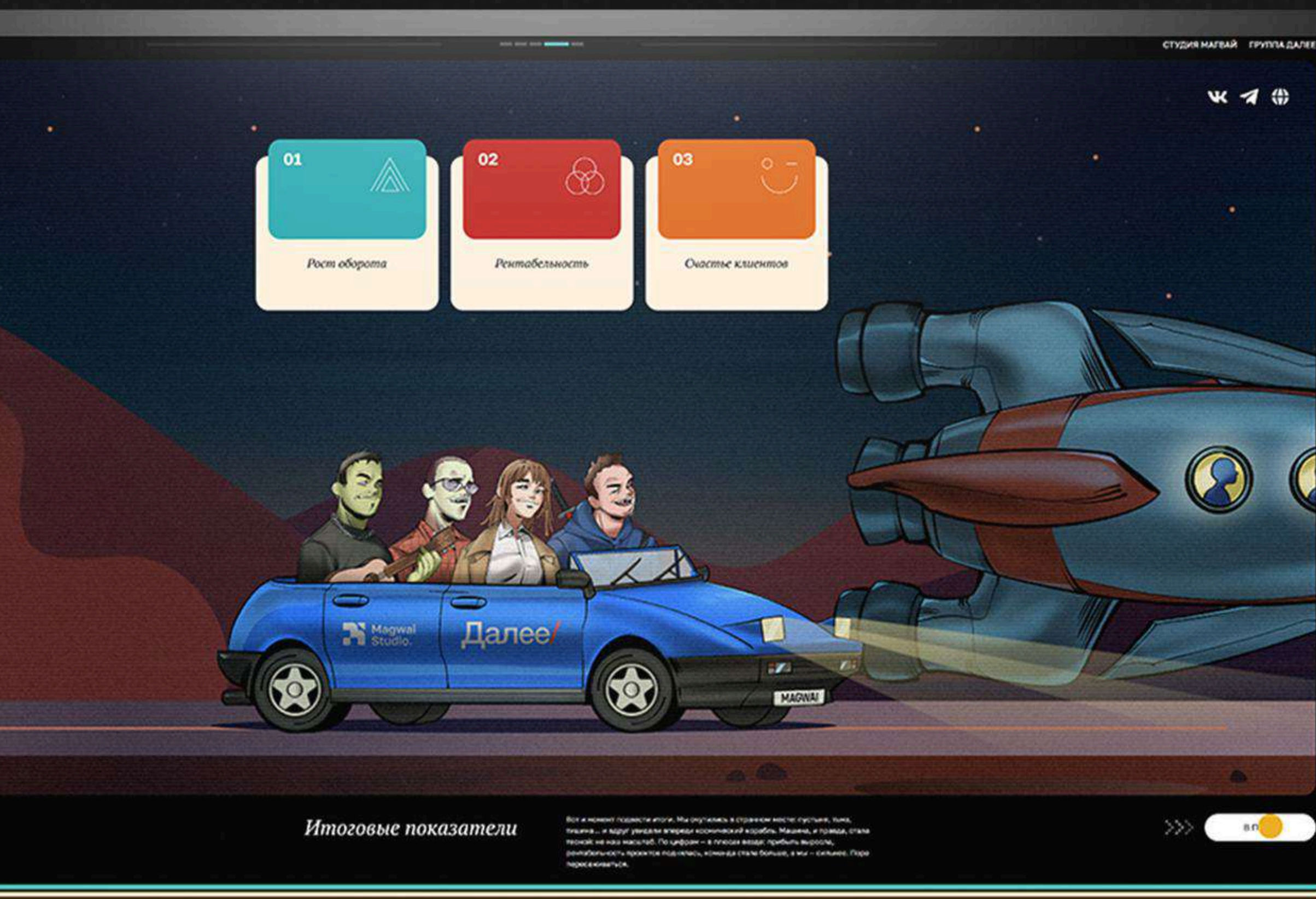
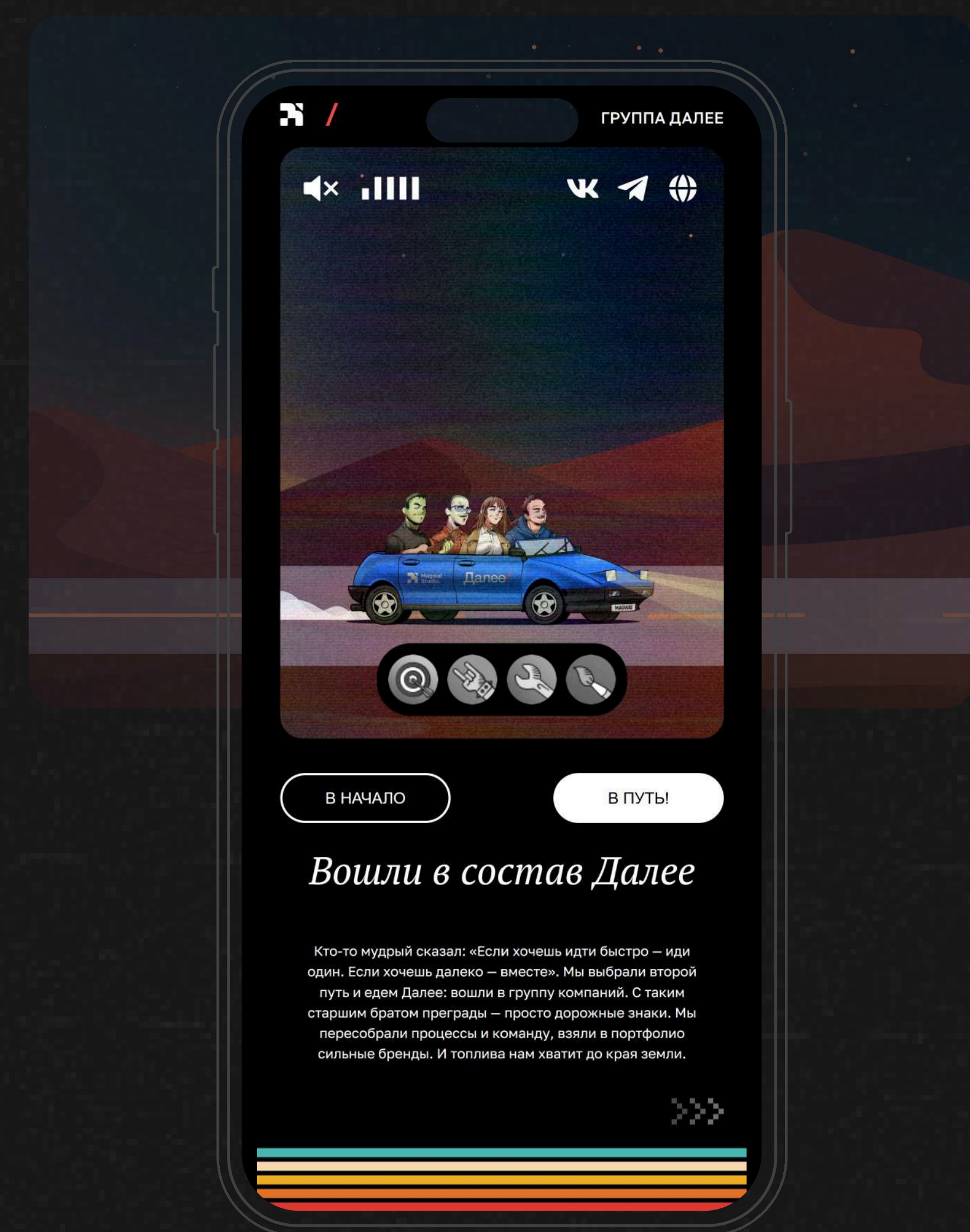
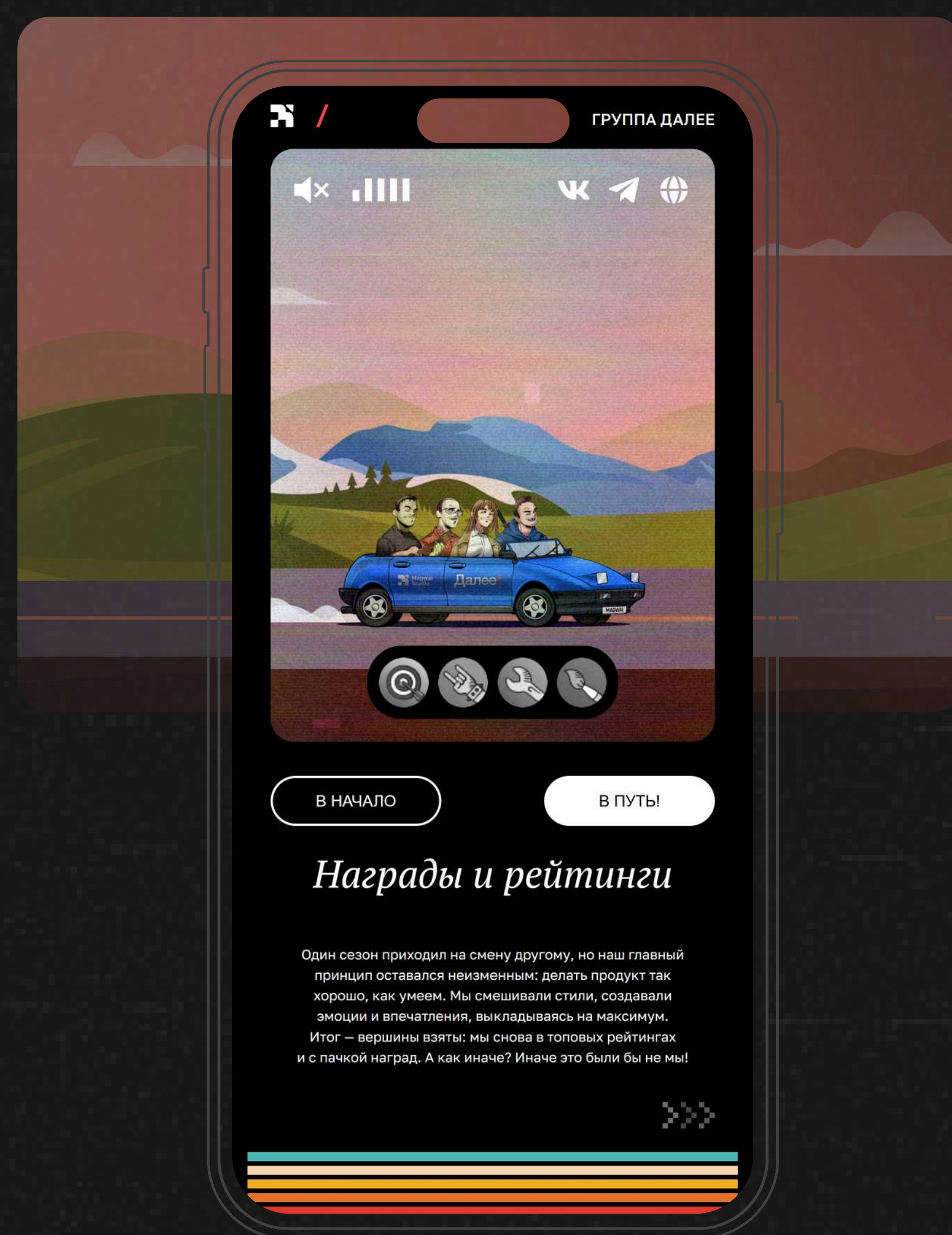
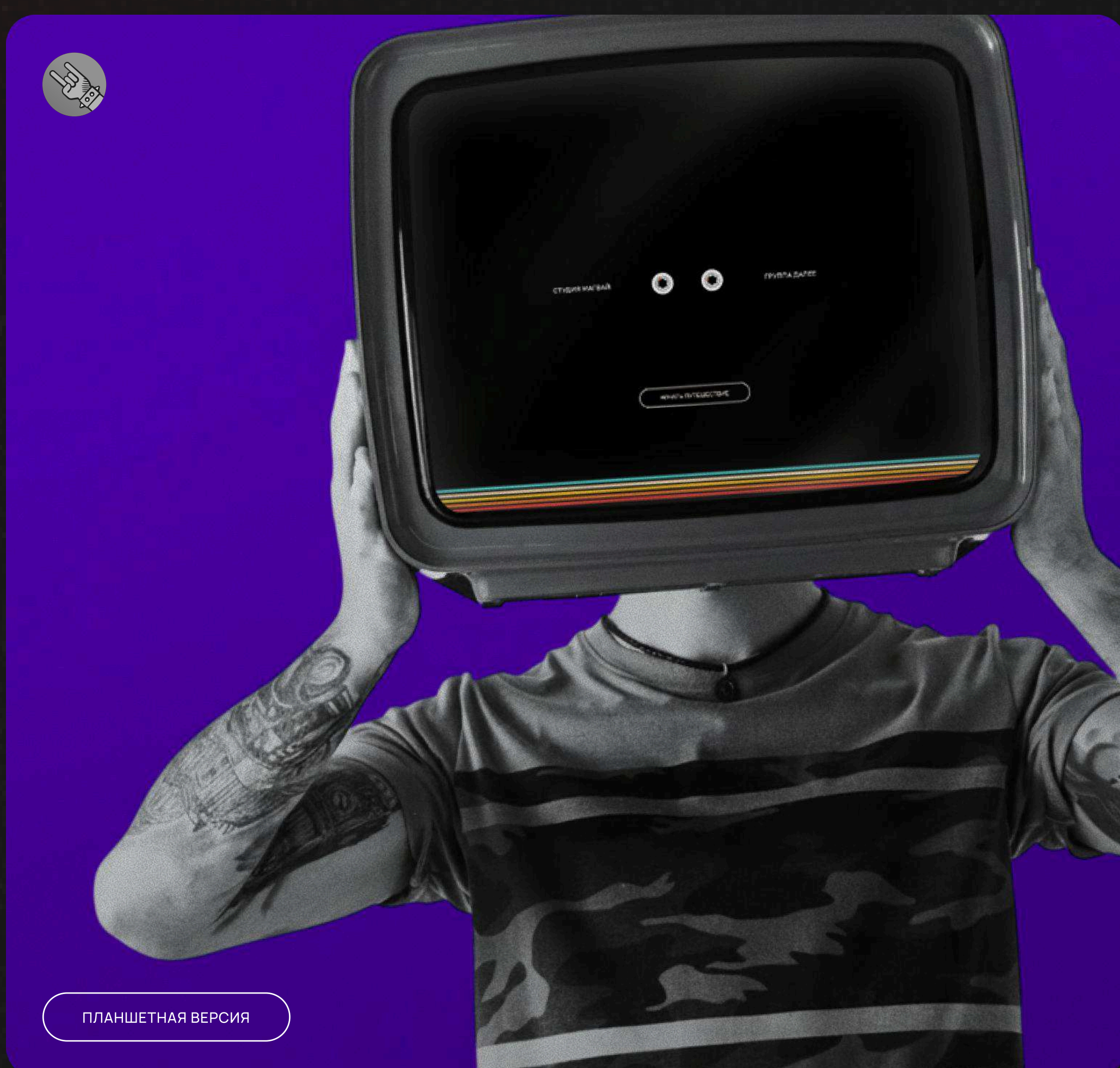
ИЗМЕНЕНИЕ ИНТЕРФЕСА СО СВЕТЛОГО НА ТЁМНЫЙ, ЧТОБЫ ЛУЧШЕ ПОДЧЕРКНУТЬ АКЦЕНТЫ И ИЛЛЮСТРАЦИИ.



[1]



[2]



ДЕСКОП И МОБИЛЬНАЯ ВЕРСИИ



За внимание

СПАСИБО



[Нина]

АВТОР



[Никита]

РУКОВОДИТЕЛЬ ПРОЕКТА



[Дима]

АРТ-ДИРЕКТОР
И ИЛЛЮСТРАТОР



[Эля]

ИЛЛЮСТРАТОР



*[Команда
Магвай]*

ТЕКСТЫ
И СЦЕНАРИЙ



*[Никита,
Илья,
Алексей]*

ФРОНТЕНД

■ STOP

🔊 VOLUME

